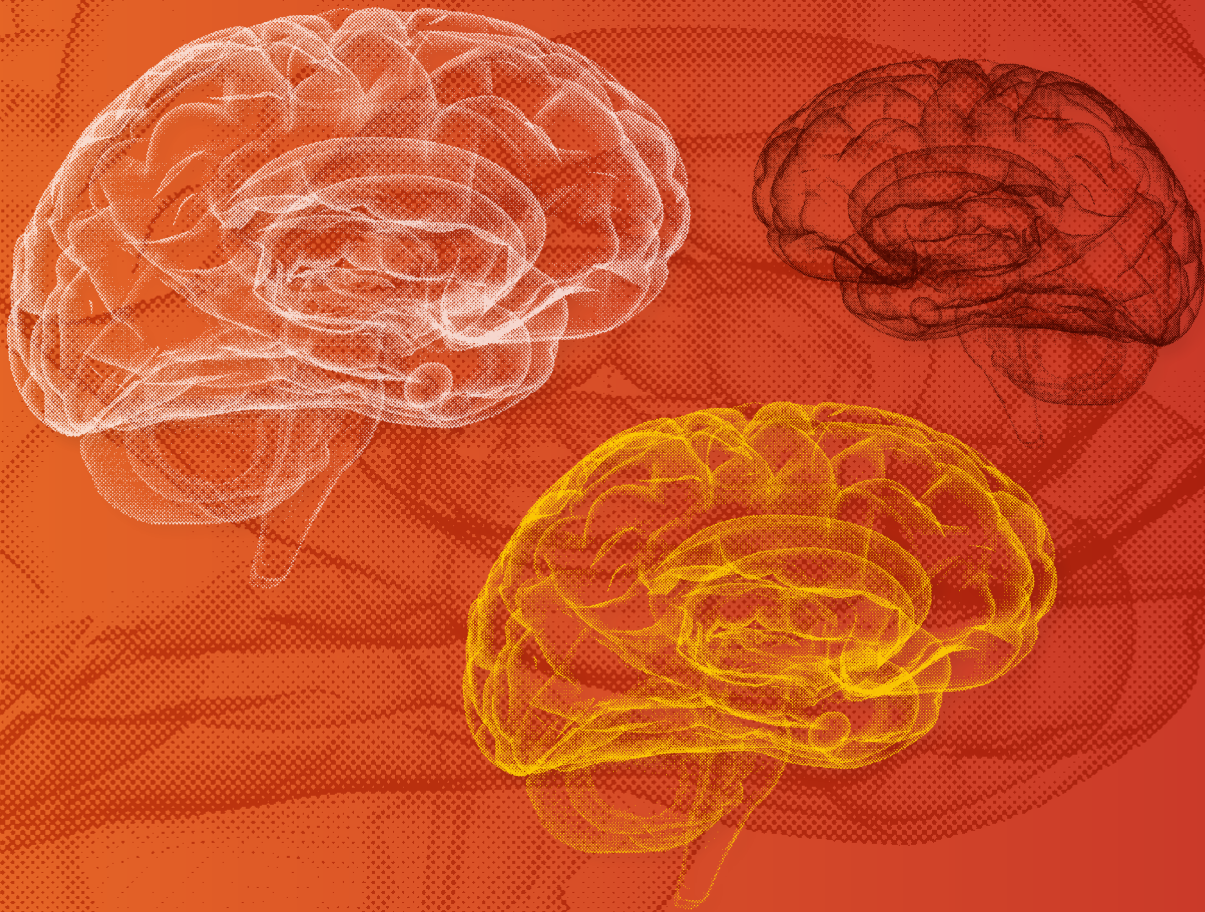


GELDERS TRANSITIE CENTRUM BINDEN EN BENUTTEN VAN EMT-KENNIS



In het GTC werken onderzoek, onderwijs, overheid en ondernemers (4 O's) samen in projecten om, via kennisbundeling en -creatie oplossingen te vinden voor duurzaamheidsvraagstukken en -doelstellingen. De nieuwe kennis die hieruit moet worden gegenereerd is noodzakelijk om de doelstellingen in 2020 (20% minder energieverbruik en CO₂ uitstoot, 14% meer duurzame energieopwekking) te kunnen bereiken. Duurzaamheidsdoelstellingen en betrokken initiators zijn hierin leidend.

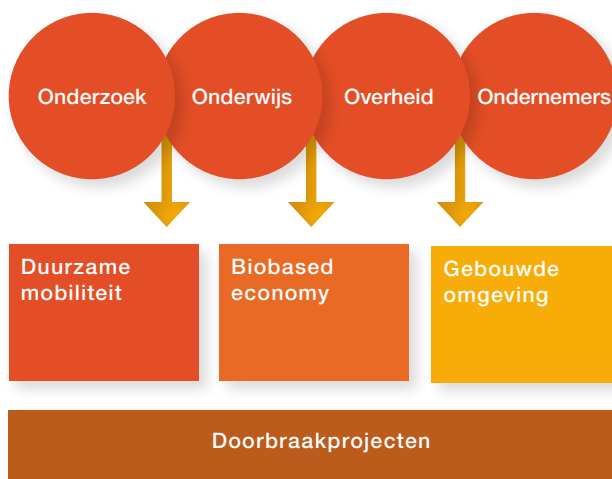
Stichting kiEMT jaagt de ontwikkeling van energie- en milieutechnologie in de regio aan doordat het kiEMT-netwerk op een intelligente en stimulerende wijze de verschillende partners bij elkaar brengt.

Janneke Hoekstra, directeur Faculteit Techniek,
Hogeschool van Arnhem en Nijmegen



DE KRACHT VAN HET GTC

De kracht van het GTC komt voort uit de 'G': de samenwerking tussen vooraanstaande Gelderse bedrijven en kennisinstellingen gericht op het realiseren van technische en marktgeoriënteerde doorbraakprojecten met huidige en nieuwe kennis. Daarnaast komt de kracht uit het commitment van verschillende overheden. De doorbraken worden gerealiseerd door nieuwe ideeën te ontwikkelen via 'state of the art' (demo)projecten. De 'G' wordt verder versterkt door de aanwezigheid van het omvangrijke EMT-kenniscluster, dat georganiseerd en gecoördineerd wordt door kiEMT.



Doelgroep GTC

Opdrachtgevers van het GTC zijn (coalities van) stakeholders zoals provincie, stadsregio, gemeente, sector of bedrijven die gezamenlijk willen werken aan duurzaamheidsvraagstukken en procesveranderingen structureel willen implementeren binnen hun organisatie of gebied.

Wilt u weten wat het GTC voor uw organisatie kan betekenen? Kijk dan op www.kiemt.nl. Neem voor vragen rondom de biobased economy contact op met ir. J.J.L. Sluijsmans, tel (0317) 486 554 mail: jeroen.sluijsmans@wur.nl. Wilt u meer weten over duurzame mobiliteit of de gebouwde omgeving bel dan met dr. C.A.M. van den Ende, tel (026) 356 91 11 of mail: kees.vandenende@kema.com.

Op mondiaal, Europees, nationaal, provinciaal en gemeentelijk niveau moet de samenwerking binnen het GTC een forse bijdrage leveren aan duurzaamheidsambities van de 4 O's (onderzoek, onderwijs, overheid en ondernemers).

Dit project wordt mede mogelijk gemaakt door een bijdrage vanuit het Europees Fonds voor Regionale Ontwikkeling.

