



Duurzame Biomassa

Quality Services

Jorn Bronsvoot





Inhoud

- Introductie Quality Services
- Biomassa en toepassingen
- Europese wetgeving (RED)
- MVO-beleid en risico's voor bedrijven
- Internationale ontwikkelingen
- Nationale ontwikkelingen
- Waarom certificeren?
- Wie certificeren?
- Aan welke eisen moet worden voldaan?
- Rol Quality Services



Quality Services



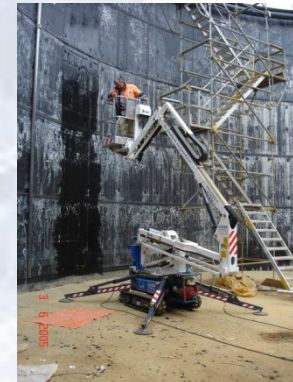
- Onafhankelijke inspectie, certificatie en verificatie
- ISO 17020, type A geaccrediteerd door RvA
- Notified Body voor 89/106/EEC (Construction Products Directive)
- Tientallen jaren ervaring en kennis op verschillende vakgebieden
- Actief in verschillend colleges en commissies, waaronder College van Deskundigen NEN voor NTA 8080



Quality Services Inspection

Onafhankelijke inspectie diensten van o.a.:

- Kunststoffolie beschermingsconstructies
- Kunststoffolie tunnelbakconstructies
- Betonbescherming
- Leidingssystemen
- Vloeistofdichte voorzieningen
- Civiele constructies (staal / beton)





Quality Services Certification

Certificatie, beoordeling en kwaliteitsborging van:

Producten



Personen



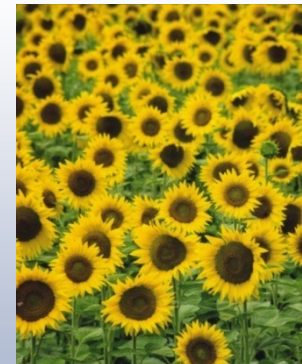
Processen





Biomassa en toepassingen (1)

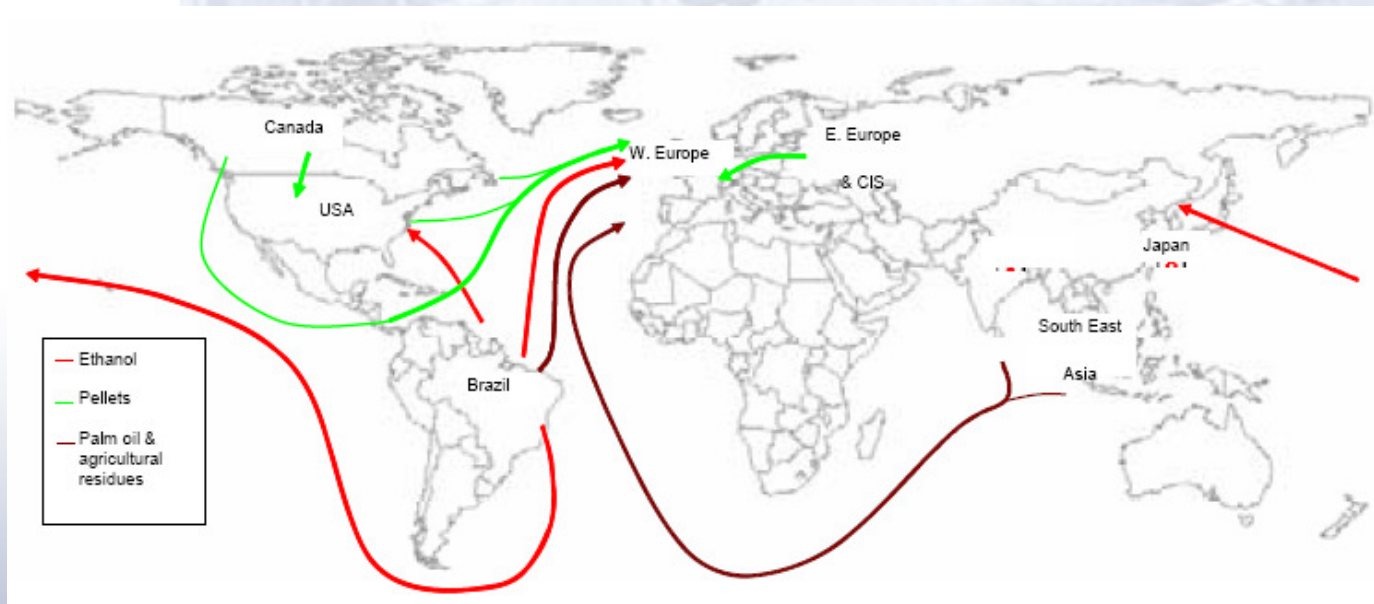
- **Definitie biomassa NTA 8080:**
biologische afbreekbare fractie van producten, afvalstoffen en residuen van de landbouw (met inbegrip van bosbouw, plantaardige en dierlijke stoffen) en aanverwante bedrijfstakken, alsmede de biologisch afbreekbare fractie van industrieel en huishoudelijk afval
- **Toepassingen biomassa:**
 - Energieopwekking (elektriciteit, warmte, koude)
 - Transportbrandstof
 - Grondstof voor producten (bioplastics)
- **Biobased Economy**





Biomassa en toepassingen (2)

- Lokale en internationale initiatieven en toepassingen
- Overzicht internationale hoofdstromen:



Bron: www.bioenergytrade.org



Europese wetgeving

Europe Richtlijn Hernieuwbare Energie (RED):

- Minimale duurzaamheidseisen voor:
 - Biobrandstoffen (transport)
 - Vloeibare biomassa (elektriciteit)
- Eisen op het gebied van:
 - Broeikasgasbalans
 - Biodiversiteit
 - Gebieden met hoge koolstofvoorraden
- Aanbevelingen voor vaste biomassa:
 - Hanteer dezelfde duurzaamheidscriteria
 - Sluit kleine installaties uit (< 1 MW)





MVO-beleid en risico's (1)

- Energiebedrijven hebben eigen duurzaamheidsbeleid:
 - Essent
 - Nuon
 - Eneco
 - Shell

Uitspraak Jeroen de Haas, bestuursvoorzitter van Eneco op 26 januari 2011:

“Eneco heeft als ambitie: duurzame energie voor iedereen. In dat kader hanteren we strenge duurzaamheidseisen voor de biomassa die we gebruiken voor het opwekken van elektriciteit. Met de NTA 8080 en het certificatiesysteem kunnen we laten zien dat we aan die criteria voldoen.”

- Critici volgen ontwikkelingen:
 - Greenpeace
 - Stichting Natuur en Milieu
 - Milieudefensie





MVO-beleid en risico's (2)

Massale ontbossing om palmolie in Borneo

EDE - Binnen tien jaar kan de staat Sarawak op Maleisisch Borneo grotendeels zijn ontbost. De uitgestrekte veenbossen maken daar massaal plaats voor palmolieplantages. Daarvoor waarschuwde natuurbeschermingsorganisatie Wetlands International dinsdag.

UNCOVERED: TIMBER SMUGGLING INTO VIETNAM



Bron: Telapak - Borderlines

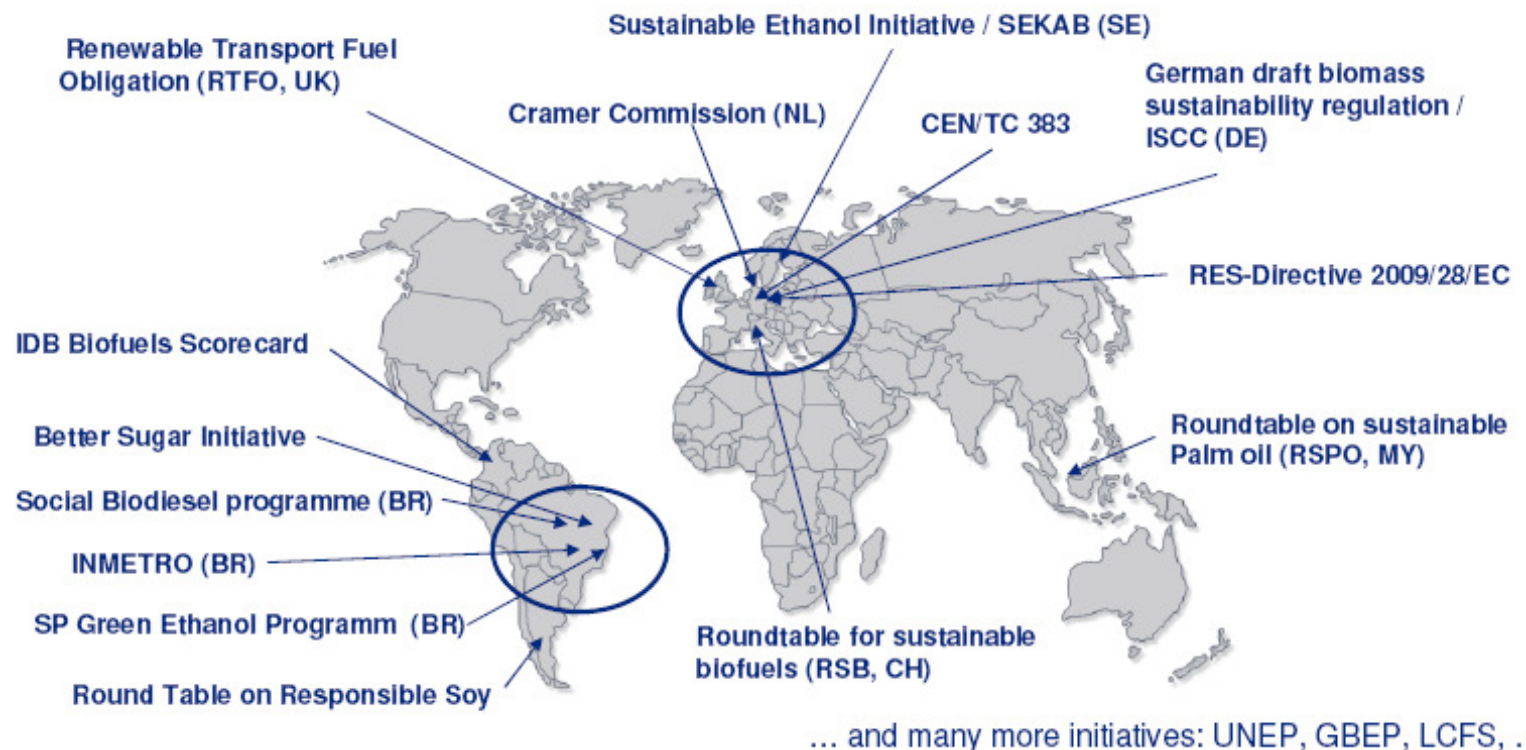
Import van illegaal hout nog altijd niet aan banden

Het tropisch regenwoud verdwijnt in snel tempo. Illegale houtkap is hier een belangrijke oorzaak van. Illegale kap heeft een negatieve impact op de duurzame ontwikkeling van producerende landen. Terwijl Nederland aan de ene kant een grote ambitie heeft om wereldwijd de bossen te beschermen en daarom ook een van de grootste donoren op dit gebied is, kent Nederland tot op heden geen bindende maatregelen tegen de import van illegaal gekapt hout.

Biobrandstoffen niet altijd schoner



Internationale ontwikkelingen



- EN norm deels in ontwerp beschikbaar
- ISO norm wordt niet voor 2014 verwacht



Nationale ontwikkelingen (1)

- Europa incl. Nederland heeft ambitieuze doelen m.b.t. aandeel duurzame energie en biobrandstoffen in totale energie- en brandstofverbruik, **voorwaarde is aantoonbare duurzaamheid.**
- Februari 2007 publicatie eindrapport “Toetsingskader voor duurzame biomassa” bekend als “Cramer Criteria”
- Commissie Cramer heeft zes thema’s geïdentificeerd:
 - Broeikasgasemissie
 - Concurrentie met voedsel of andere lokale toepassingen
 - Biodiversiteit
 - Milieu
 - Welvaart
 - Welzijn





Nationale ontwikkelingen (2)

Commissie Cramer



NTA 8080 (norm)



NTA 8081 (schema)





Waarom certificeren?

Extern:

- Eisen vanuit wetgeving (RED)
- Eisen vanuit subsidietrajecten (overheid)
- Eisen vanuit afnemers (klantspecifiek)

Intern:

- Onderdeel MVO-beleid
- Voorkomen van kritische discussies
- Onderscheiden in de markt (marketing)





Wie certificeren?

NTA 8081 maakt onderscheid in vier toepassingsgebieden:

- Productie (teelt/inzameling) van de biomassa door *“Producer”*
- Be- of verwerking van de biomassa door *“Processing”*
- Verhandelen van de biomassa door *“Trader”*
- Gebruik van de biomassa t.b.v. productie elektriciteit, warmte, biogas of biotransportbrandstof door *“End-user”*



producer



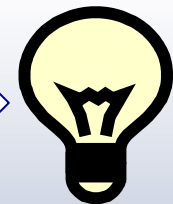
processing



trader



end-user





Eisen NTA 8080 (1)

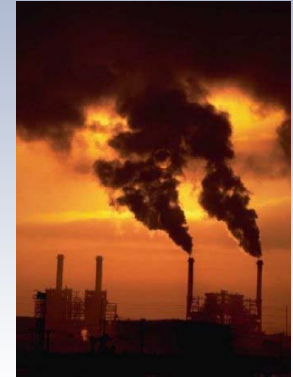


Overzicht Cramer Criteria in toetsbare eisen:

	<i>Primair</i>	<i>Reststromen</i>
• Documentatie & procedure controle	x	x
• Consultatie belanghebbende	x	
• Broeikasgasbalans	x	x
• Koolstofreservoirs	x	
• Concurrentie met voedsel en lokale toepassingen	x	
• Biodiversiteit	x	
• Milieu	x	x
• Welvaart	x	
• Welzijn	x	
• Registratie & traceerbaarheid (massabalans)	x	x



Eisen NTA 8080 (2)



Voorbeeld eisen Broeikasgasbalans:

- Netto emissiereductie over gehele keten vereist
- Berekening met “BKG-tool” voor transportbrandstoffen (Agentschap NL)
- Berekening met “CO² tool” voor elektriciteit en warmte (Agentschap NL)
- Emissiereductie eisen t.o.v. fossiele referentie, voorbeeld:
 - Gebruik voor elektriciteit en warmte, minimeis 70% reductie
 - Voor biogas, minimeis 60% reductie
 - Voor transportbrandstoffen, minimeis 50% reductie



Eisen NTA 8080 (3)



Voorbeeld eisen Koolstofreservoirs:

- Nieuwe productie-eenheden (teeltgebieden) mogen niet ten koste gaan van bovengrondse of ondergrondse koolstofreservoirs

Voorbeeld eisen Concurrentie met voedsel en lokale toepassingen:

- Rapportage verplichting m.b.t. potentiële risico op indirecte effecten, denk aan landgebruik, voedselprijzen, beschikbaarheid grondstoffen ed.



Eisen NTA 8080 (4)



Voorbeeld eisen Biodiversiteit:

- Aantonen bekend te zijn met en het voldoen aan nationale wet- en regelgeving.
- Geen biomassaproductie binnen 5 km zone van (door overheid) beschermde gebieden. Diverse referenties voor verificatie beschermde gebieden gegeven, zoals UNESCO. (let op: enkele uitzonderingsituaties vermeld in NTA 8080)
- Geen biomassaproductie binnen 5 km zone van gebieden met hoge beschermingswaarde op basis van samenspraak met belanghebbenden. (let op: ook hier enkele uitzonderingsituaties vermeld in NTA 8080)
- Minimaal 10% grondoppervlak begroeid laten met oorspronkelijke vegetatie.
- Aantoonbaar maatregelen nemen om biodiversiteit te verbeteren en verstoring van omgeving tegen te gaan.



Eisen NTA 8080 (5)



Voorbeeld eisen Milieu:

- Bodembeheer, behoud en verbetering
- Grond- en oppervlaktewater, behoud en verbetering, alleen hernieuwbare bron
- Lucht, beperken emissies en luchtvervuiling, geen branden bij aanleg of beheer



Eisen NTA 8080 (6)



Voorbeeld eisen Welvaart en Welzijn:

- Aantoonbare bijdrage leveren aan lokale economie (welvaart)
- Arbeidsomstandigheden, zoals veiligheid, gezondheid en gelijkheid
- Mensenrechten, zoals kinderarbeid, gedwongen arbeid, non-discriminatie, vrijheid van vakvereniging en rechten inheemse volkeren
- Eigendomsrechten, zorg voor oorspronkelijke land gebruikers en lokale bevolking
- Bijdrage aan welzijn lokale bevolking, zoals infrastructuur, gezondheid en cultuur behoud
- Integriteit, voorkomen corruptie d.m.v. beleid, training en controle



Rol Quality Services

- Lid NEN College van Deskundigen NTA 8080 / NTA 8081
- Aangewezen door NEN als certificerende instelling voor NTA 8080
- Uitvoeren van beoordelingen en certificatie van biomassastromen conform duurzaamheidseisen NTA 8080
- Eerste certificaten worden door QS in februari uitgegeven aan:
 - Vagroen (100% dochter Grontmij)
 - Delta Milieu Biofuels BV





Vragen?

Bedankt voor uw aandacht

www.QSBV.com

bronsvoort@qsbv.com